

Nº2

EL Teclados.com

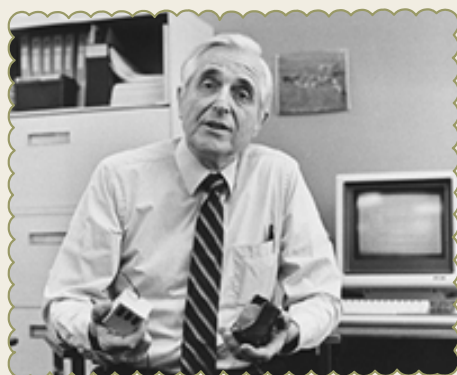
Caracas-Venezuela 2005. Visítanos en <http://www.elteclados.com/raton>



El ratón de la computadora



**Conoce
al Papá de
Mr. Mouse**



**Consejos
para
cuidar tu
ratón**



El Ratón o Mouse



El ratón o "Mouse" es un dispositivo ovalado con botones que sustituye muchas de las funciones del teclado.

El desplazamiento del ratón es representado con una flecha llamada **puntero**.

Es muy cómodo de utilizar debido a que brinda gran libertad para realizar las tareas con el computador.

El ratón permite seleccionar los distintos objetos presentados en la pantalla, tal cual como si se hiciera con el **dedo índice**.

¿Dónde va conectado el ratón?

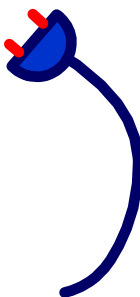
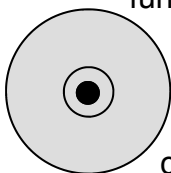
El ratón se conecta a la computadora por un cable. Actualmente existen muchos modelos inalámbricos; estos ratones se comunican con la computadora por medio de señales que viajan a través del aire.

Para hacer todo esto el ratón, cualquiera que él sea, requiere de un programa de control para

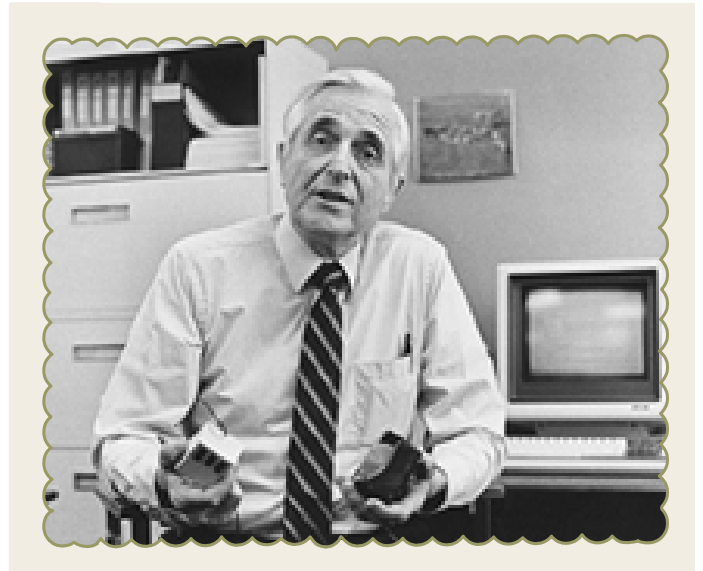
funcionar. Antes de comprar uno, asegúrate de que el ratón incluya un

"Driver" de control compatible con el siste-

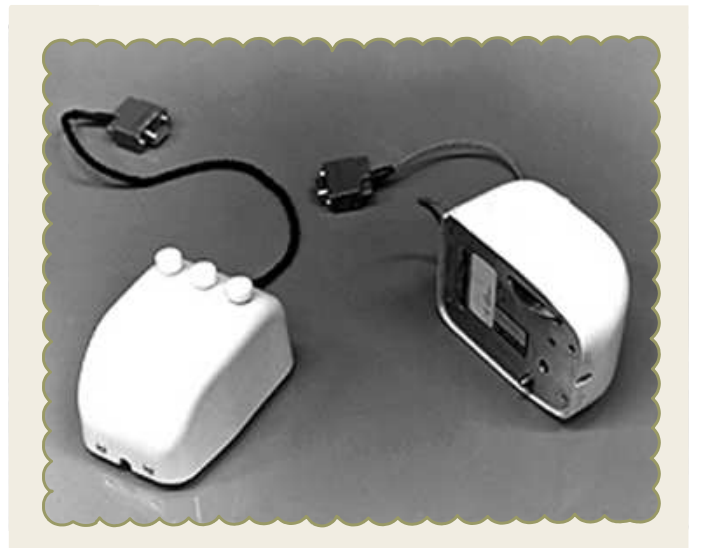
ma operativo y las aplicaciones que estén funcionando en tu computadora.



Hace 37 años, (en 1968) Douglas Engelbart diseñó y construyó el 1er Ratón y aunque no lo creas era de madera.



Sr. Douglas Engelbart sosteniendo en su mano su gran invento.

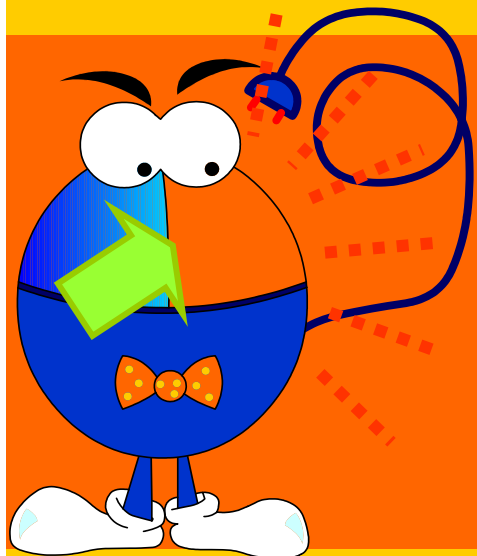
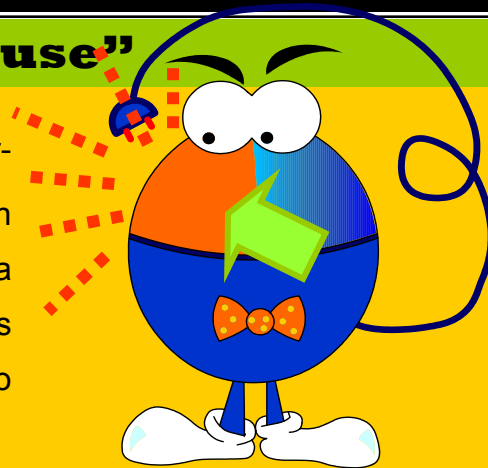


Uno de los primeros prototipos de ratones.



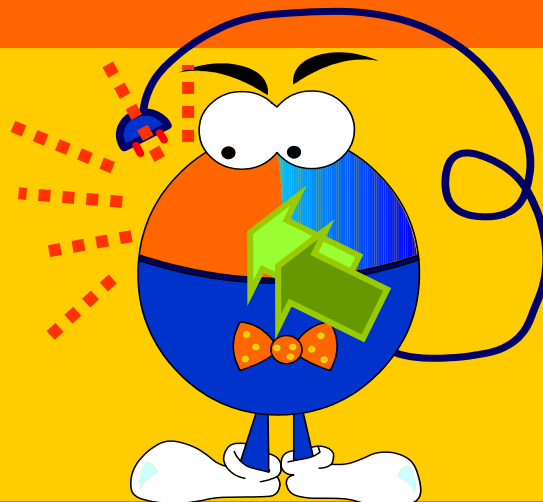
Acciones del "Mouse"

Un clic: Se hace cuando se presiona el botón izquierdo del ratón. Por ejemplo, hacemos clic para activar el botón de "Inicio de Windows", para seleccionar algún objeto en la pantalla, mover *íconos*, cambiar el tamaño de las ventanas de las diferentes aplicaciones y abrir un vínculo de un sitio Web, entre otros.



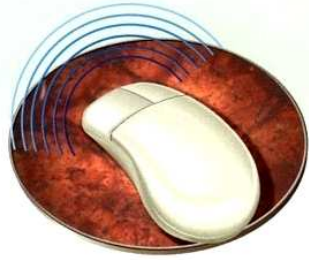
Clic con el botón derecho: Sirve para mostrar una ventana con una lista de comandos aplicables a la tarea que estemos realizando, o en función del objeto seleccionado.

Doble clic: Es cuando hacemos rápida y consecutivamente dos clics con el botón izquierdo del ratón. Se utiliza para abrir un documento e iniciar un programa.



Arrastrar y soltar: Utilizamos esta acción para mover los objetos presentes en la pantalla. Para "arrastrar y soltar", seleccionamos el objeto o archivo a mover haciendo un clic sobre él y con el clic sostenido, movemos el objeto o documento al lugar seleccionado; por último, lo soltamos en el sitio donde debe quedar ubicado.

Tipos de Ratones



Inalámbricos: Son aquellos que trabajan con baterías y no necesitan cables para comunicarse con la computadora.



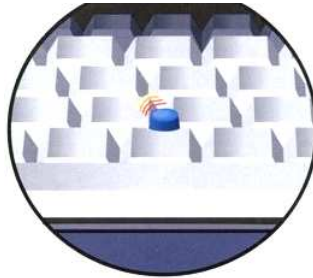
Con rueda de desplazamiento: éstos tienen una ruedita entre los dos botones (izquierdo y el derecho), la cual permite al usuario desplazarse de arriba abajo de una página Web o documento.



Con sensor óptico: los de este tipo no tienen una bolita debajo o "track-ball", sino una luz que transmite los movimientos de la muñeca del usuario a la computadora.



Programables: son ratones que tienen más de dos botones, a los cuales se les pueden asignar distintas funciones y tareas.



Pointing Stick: Son como un borrador de un lápiz. Se encuentra en el medio del teclado de algunas computadoras portátiles. Para ponerlo en funcionamiento, se debe colocar la yema del



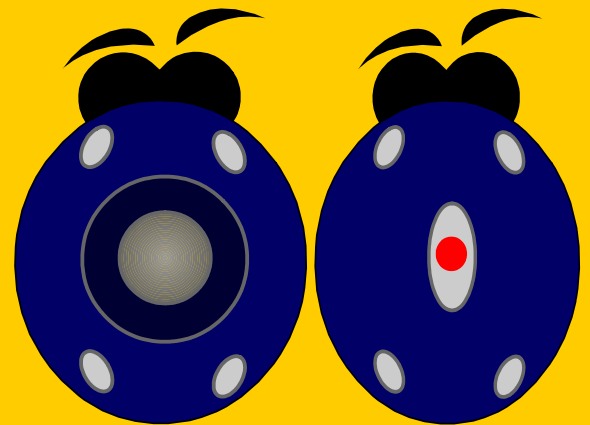
TouchPad: no tienen botones, ni rueditas. Son una superficie lisa sobre la cual los dedos se desplazan para mover el *puntero*. Para hacer clic o doble clic, hay que dar uno o dos golpecitos sobre la superficie.

Los consejos del señor Ram

•Coloca el ratón sobre un "**Mouse Pad**" o almohadilla. La almohadilla por un lado protege al ratón del polvo que haya sobre la superficie de la mesa o lugar de trabajo y por otro le brinda una superficie con una textura ideal para registrar los movimientos que tu muñeca haga con él. En las tiendas encontrarás distintos modelos con innumerables dibujos e ilustraciones, seguro que alguno te agradará.

•Cuando tu ratón no funcione correctamente evita "**presionarlo repetidas veces**".

•Si tu ratón es del modelo que tiene una bolita debajo o "**track-ball**", debes sacarla de vez en cuando para limpiarla.



Si lo observas por debajo verás que posee una esfera o "track-ball", la cual se desplaza con los movimientos de tu muñeca.

Otros modelos de ratones poseen en vez de una pe- lotita una "luz".